

## A1005 系列

### 电动两通调节阀

#### 产品功能和特点:

##### 产品用途:

该系列不锈钢电动调节阀广泛应用于空调水系统、锅炉系统、热交换系统或空调箱蒸汽系统中，可对系统中的介质进行流量调节。

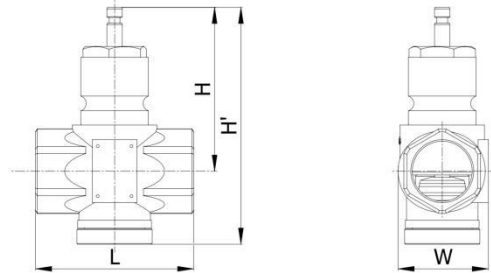
##### 结构特点:

- (1) 等百分比控制
- (2) 电子预设功能，便于现场调试，系统运行具有更高的效率
- (3) 带有手动控制
- (4) 磁带离合电机，具有磁带离合保护功能



#### 技术参数:

公称通径:DN20~DN50  
 最大工作压力:PN16  
 适用温度:-20°C ~120°C  
 适用介质:空调水、蒸汽等  
 设计标准:ASME B16.34



#### 工作原理:

通过控制系统给的控制信号来调节阀门的开启高度，改变管路系统的流量。

#### 外形尺寸表:

DN	L	H	H1	W	KVs	关闭压差 (Mpa)	H+执行器
20	80	98	138	44	4.4	1.1	259
25	100	101	145	44	8.0	0.7	262
32	103	107	154	53	10.1	0.4	268
40	122	113	165	60	20.5	0.25	274
50	138	118	183	70	32.8	0.3	279

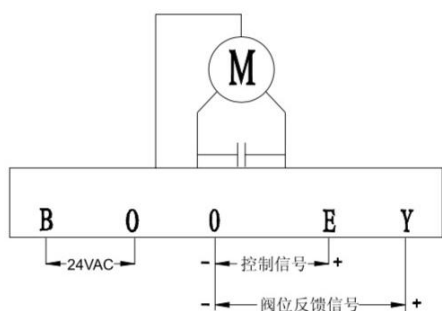
## 主要部件材质:

名称	阀体	阀板	阀杆	密封座
材质	不锈钢	不锈钢	不锈钢	PTFE

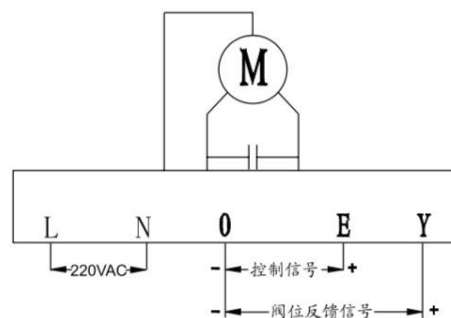
## 电动装置技术参数:

	A1005-5	A005-10
额定执行力 (N)	500	1000
运行时间 (s)	3.5	3.5
电动功率 (W)	7.5	7.5
电源电压 (V)	AC/DC24V、AC220V	AC/DC24V、AC220V
输入信号	0-10V、4—20mA	
输出信号	0-10V、4—20mA	

## 电动接线图:



接线图一：智能比例调节型 500/1000/1800/3000/5000N(24VAC)

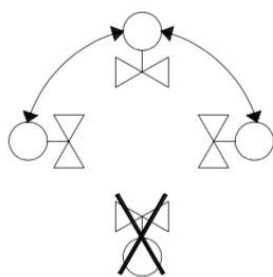


接线图二：智能比例调节型 500/1000/1800/3000/5000N(220VAC)

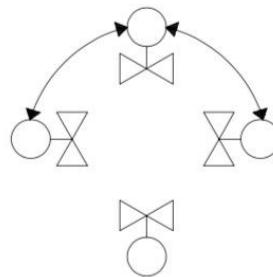
## 安装使用说明:

- (1) 将设备要求的额定参数与产品上标示的额定参数进行对照，确保满足需用的要求;
- (2) 安装人员需是经过培训的、有经验的，以确保安装工作顺利完成;
- (3) 建议在系统初始清洗时设备安装管道处安装临时管道，待冲洗工作完成后再将设备安装到管道上;
- (4) 在安装结束后需进行彻底地检查以确保安装无误;

### 安装方向:



介质为冷 / 热水时，不能向下安装



介质为蒸汽时，可以任意角度安装